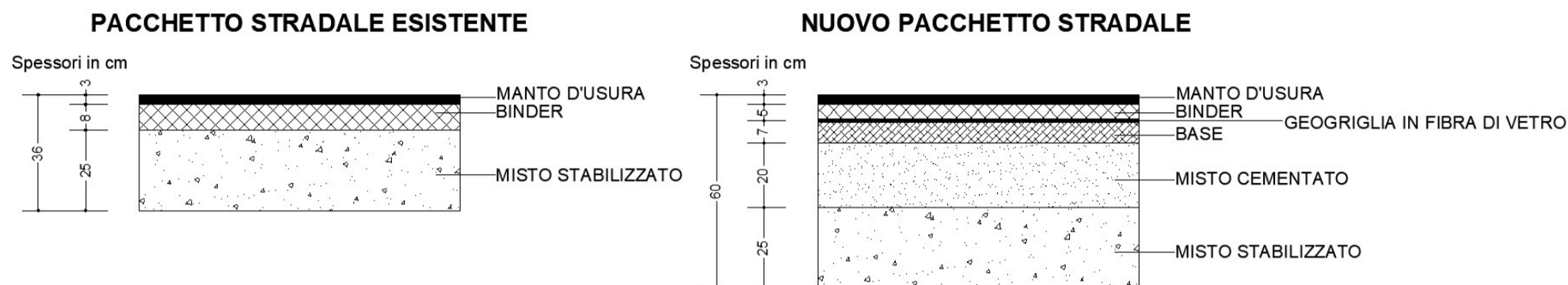


TRACCIA 1_ESTRATTA

1. Lungo un tratto di Strada Provinciale è presente un ammaloramento del manto stradale, che in base ad uno studio effettuato il problema interessa anche la fondazione stradale oltre al pacchetto degli strati bituminosi. Occorre pertanto intervenire con un intervento di ripristino risanando il corpo stradale secondo lo schema degli strati sotto riportato.



Ipotizzando che la Strada Provinciale sia di categoria C ed il tratto deteriorato abbia una lunghezza di **100 metri** per una larghezza della sede stradale di **7,50 metri**.

- Il candidato descriva le lavorazioni e i mezzi d'opera che saranno utilizzati per la realizzazione dei lavori.
- Il candidato rediga il computo metrico dei lavori e delle forniture necessarie per la realizzazione complessiva dell'intervento.
- Ipotizzando che l'importo dei lavori (compreso gli oneri della sicurezza) sia pari a € 220.000,00 il candidato indichi e descriva la procedura di affidamento dei lavori.

2. A seguito di sopralluogo, si constata che sulla sede stradale di una Strada Provinciale si è verificata una frana di valle che ha completamente eroso la banchina stradale.

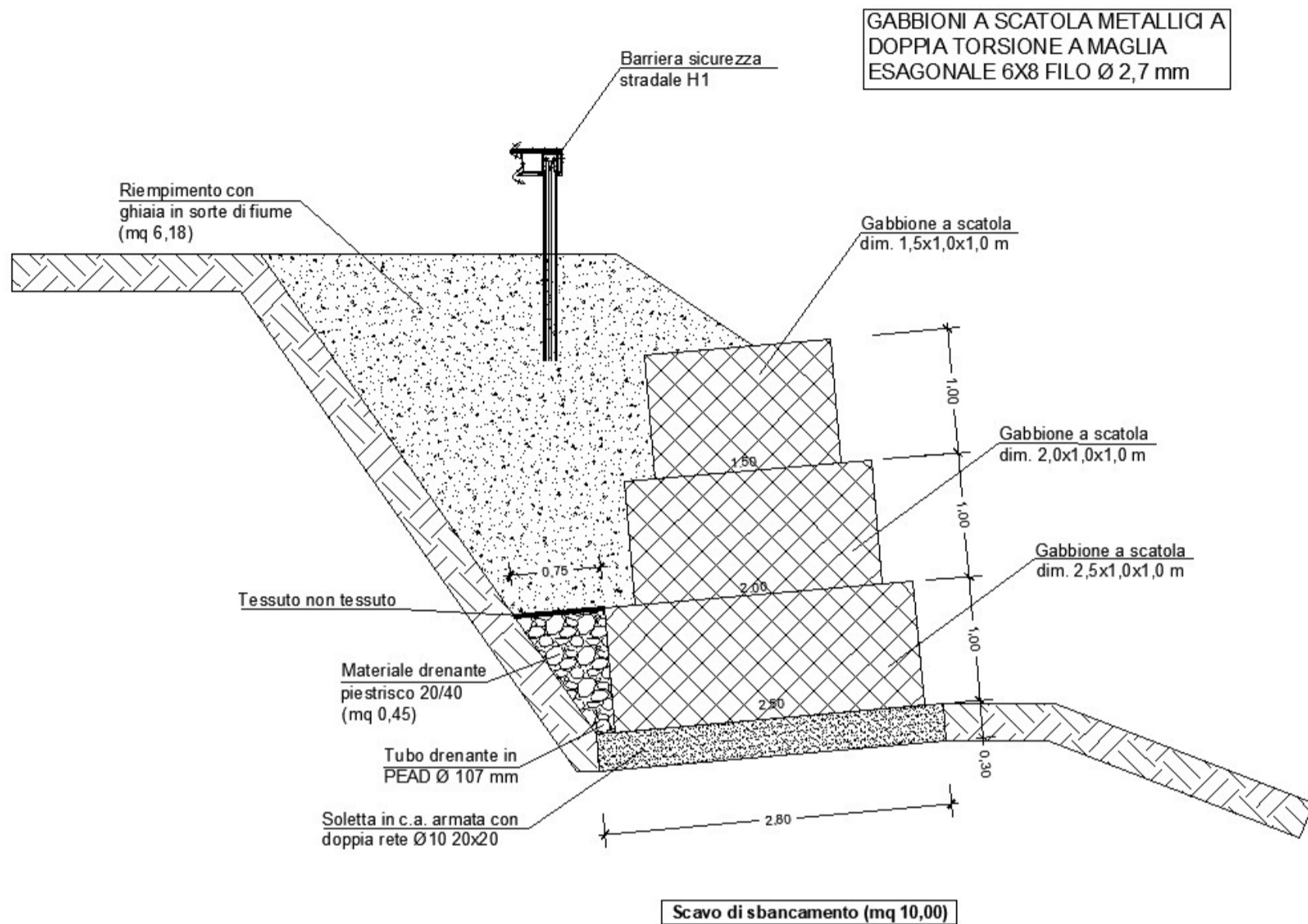
Come si intende organizzare il lavoro e la segnaletica temporanea sulla sede stradale?

Quali DPI si ritiene che la squadra d'intervento debba avere in dotazione?

3. Da chi è eletto il Presidente della Provincia e qual è la durata del suo mandato?

TRACCIA 2

1. A seguito di un movimento franoso che ha causato lo smottamento della scarpata di valle con interessamento di parte della sede stradale di una Strada Provinciale che si snoda in ambito montano, si è redatto il progetto per il ripristino del tratto di strada mediante la realizzazione di una gabbionata avente la sezione sotto riportata.



Ø filo	Maglia	Peso al m ²	Pannello	Superficie pannello	Peso pannello
mm	cm	kg	m	m ²	kg
10	20x20	6,170	2x3	6	37,02

Considerando che il tratto di intervento abbia una lunghezza di 25,00 metri.

- Il candidato descriva le lavorazioni e i mezzi d'opera che saranno utilizzati per la realizzazione dei lavori.
- Il candidato rediga il computo metrico dei lavori e delle forniture necessarie per la realizzazione complessiva dell'intervento.
- Ipotizzando che l'importo dei lavori (compreso gli oneri della sicurezza) sia pari a € 125.000,00 il candidato indichi e descriva la procedura di affidamento dei lavori.

2. A seguito di sopralluogo dopo un forte temporale, si verifica che da una strada vicinale posta a monte della sede stradale di una S.P. arriva acqua e ghiaia che invade la corsia di monte

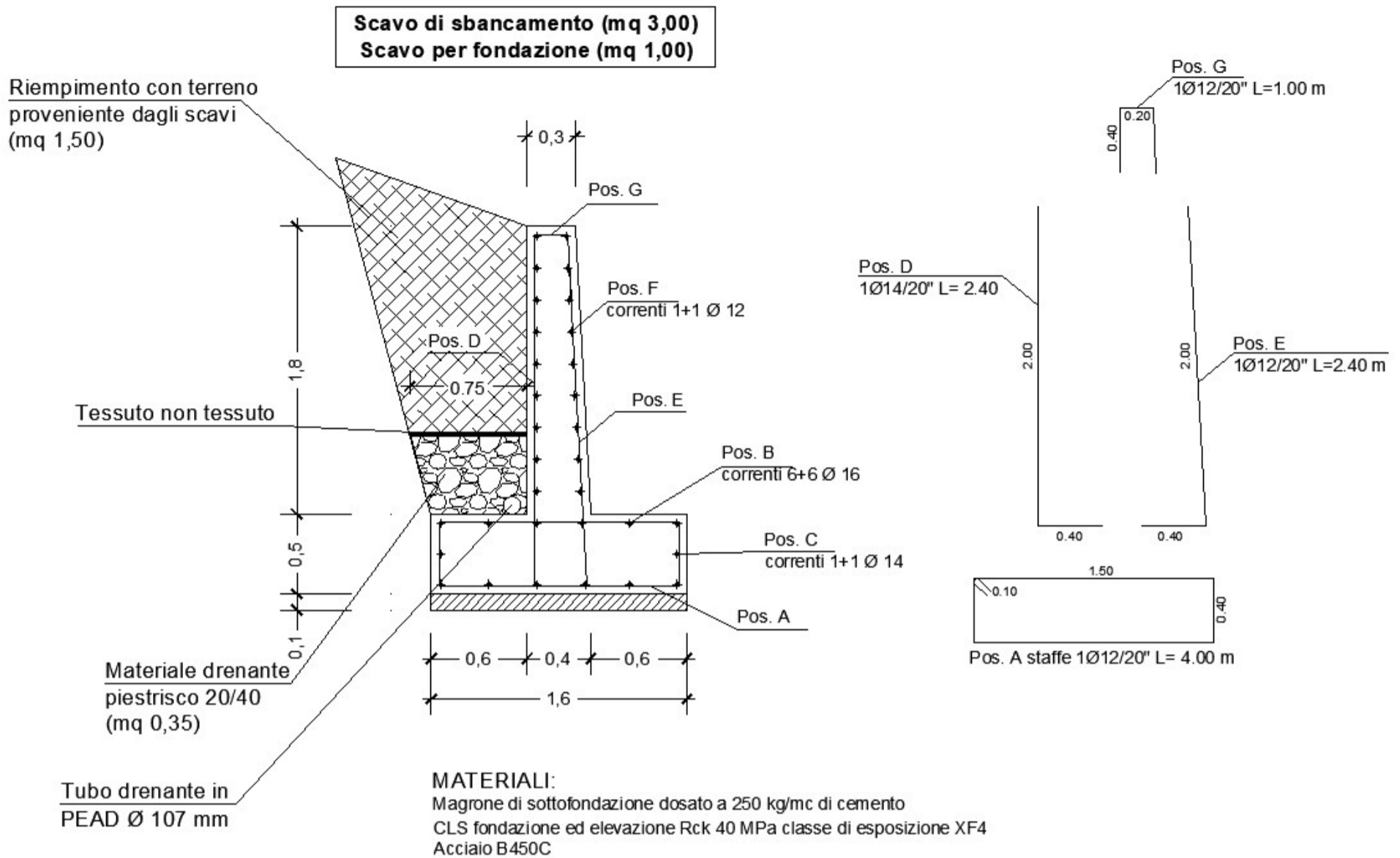
Come si intende organizzare il lavoro e la segnaletica temporanea sulla sede stradale?

Quali DPI si ritiene che la squadra d'intervento debba avere in dotazione?

3. Da chi è eletto il Consiglio Provinciale e quale è la durata del suo mandato?

TRACCIA 3

1. Per la messa in sicurezza di un tratto di Strada Provinciale soggetta a dissesti della scarpata di monte, si è progettato la realizzazione di un muro di sostegno in cemento armato della **lunghezza di 80 metri** avente la sezione tipo sotto riportata.



Ø Barra	Peso
mm	kg/m
12	0,888
14	1,208
16	1,578

- Il candidato descriva le lavorazioni e i mezzi d'opera che saranno utilizzati per la realizzazione dei lavori.
- Il candidato rediga il computo metrico dei lavori e delle forniture necessarie per la realizzazione complessiva dell'intervento.
- Ipotizzando che l'importo dei lavori (compreso gli oneri della sicurezza) sia pari a € 155.000,00 il candidato indichi e descriva la procedura di affidamento dei lavori.

2. A seguito di sopralluogo, constatata che sulla sede stradale di una S.P. si è verificata una frana di monte che ha invaso una corsia di marcia.

Come si intende organizzare il lavoro e la segnaletica temporanea sulla sede stradale?

Quali DPI si ritiene che la squadra d'intervento debba avere in dotazione?

3. Quali sono gli organi di governo della Provincia?