

# ISTITUTO D'ISTRUZIONE SUPERIORE L. NOBILI

## ISTITUTO TECNICO BIENNIO COMUNE SETTORE TECNOLOGICO



Disciplina	1°	2°
<b>Ore di lezione settimanali per materia</b>		
Lingua e letteratura italiana	4	4
Lingua inglese	3	3
Storia	2	2
Matematica	4	4
Diritto ed economia	2	2
Scienze integrate (Scienze della Terra e Biologia)	2	2
Scienze integrate (Fisica)	3(1)*	3(1)*
Scienze integrate (Chimica)	3(1)*	3(1)*
Tecnologie e tecniche di rappresentazione grafica	3(1)*	3(1)*
Tecnologie informatiche	3(2)*	
Scienze e tecnologie applicate**		3
Geografia generale ed economica		1
Scienze motorie e sportive	2	2
Religione Cattolica o attività alternative	1	1
<b>Totale ore settimanali</b>	<b>32</b>	<b>33</b>
<b>Di cui in presenza (laboratorio)</b>	<b>5</b>	<b>3</b>

\* Le ore tra parentesi si intendono di laboratorio, con presenza dell'insegnante tecnico-pratico.

\*\* Disciplina che si differenzia in modo orientativo rispetto allo specifico indirizzo scelto.



# ISTITUTO D'ISTRUZIONE SUPERIORE L. NOBILI

## ISTITUTO TECNICO TRIENNIO

### SETTORE TECNOLOGICO

INDIRIZZO **MECCANICA, MECCATRONICA ED ENERGIA**

ARTICOLAZIONE **MECCANICA e MECCATRONICA**

TITOLO DI STUDIO RILASCIATO:

**Diploma di Istruzione Secondaria Superiore Tecnica  
Indirizzo Meccanica, Meccatronica ed Energia  
Articolazione Meccanica e Meccatronica**

Disciplina	Anno scolastico		
	3°	4°	5°
<b>Ore di lezione settimanali per materia</b>			
Lingua e letteratura italiana	4	4	4
Lingua inglese	3	3	3
Storia	2	2	2
Matematica	3	3	3
Complementi di matematica	1	1	
<b>Meccanica, macchine ed energia</b>	<b>5(2)*</b>	<b>5(2)*</b>	<b>5</b>
<b>Sistemi ed automazione</b>	<b>4(2)*</b>	<b>3(2)*</b>	<b>3(3)*</b>
<b>Tecnologie meccaniche di processo e prodotto</b>	<b>4(4)*</b>	<b>4(4)*</b>	<b>4(4)*</b>
<b>Disegno, progettazione e organizzazione industriale</b>	<b>3</b>	<b>4(2)*</b>	<b>5(2)*</b>
Scienze motorie e sportive	2	2	2
Religione Cattolica o attività alternative	1	1	1
<b>Totale ore settimanali</b>	<b>32</b>	<b>32</b>	<b>32</b>
<b>Di cui in presenza (laboratorio)</b>	<b>8</b>	<b>10</b>	<b>9</b>

\* Le ore tra parentesi si intendono di laboratorio, con presenza dell'insegnante tecnico-pratico.



# ISTITUTO D'ISTRUZIONE SUPERIORE L. NOBILI

## ISTITUTO TECNICO TRIENNIO

### SETTORE TECNOLOGICO

INDIRIZZO **ELETTRONICA ED ELETTROTECNICA**

ARTICOLAZIONE **AUTOMAZIONE**

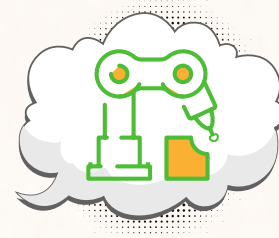


TITOLO DI STUDIO RILASCIATO:

**Diploma di Istruzione Secondaria Superiore Tecnica  
Indirizzo Elettronica ed Elettrotecnica  
Articolazione Automazione**

Disciplina	Anno scolastico		
	3°	4°	5°
<b>Ore di lezione settimanali per materia</b>			
Lingua e letteratura italiana	4	4	4
Lingua inglese	3	3	3
Storia	2	2	2
Matematica	3	3	3
Complementi di matematica	1	1	
<b>Tecnologie e progettazione di sistemi elettrici ed elettronici</b>	<b>4(3)*</b>	<b>5(3)*</b>	<b>6(4)*</b>
<b>Elettrotecnica ed elettronica</b>	<b>7(3)*</b>	<b>5(2)*</b>	<b>5(2)*</b>
<b>Sistemi automatici</b>	<b>3(2)*</b>	<b>6(4)*</b>	<b>6(4)*</b>
<b>Robotica</b>	2		
Scienze motorie e sportive	2	2	2
Religione Cattolica o attività alternative	1	1	1
<b>Totale ore settimanali</b>	<b>32</b>	<b>32</b>	<b>32</b>
<b>Di cui in presenza (laboratorio)</b>	<b>8</b>	<b>9</b>	<b>10</b>

\* Le ore tra parentesi si intendono di laboratorio, con presenza dell'insegnante tecnico-pratico.



# ISTITUTO D'ISTRUZIONE SUPERIORE L. NOBILI

## ISTITUTO TECNICO TRIENNIO

### SETTORE TECNOLOGICO

INDIRIZZO **ELETTRONICA ED ELETTROTECNICA**

ARTICOLAZIONE **ELETTROTECNICA**

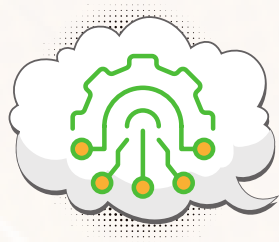


TITOLO DI STUDIO RILASCIATO:

**Diploma di Istruzione Secondaria Superiore Tecnica  
Indirizzo Elettronica ed Elettrotecnica  
Articolazione Elettrotecnica**

\* Le ore tra parentesi si intendono di laboratorio, con presenza dell'insegnante tecnico-pratico.

Disciplina	Anno scolastico		
	3°	4°	5°
<b>Ore di lezione settimanali per materia</b>			
Lingua e letteratura italiana	4	4	4
Lingua inglese	3	3	3
Storia	2	2	2
Matematica	3	3	3
Complementi di matematica	1	1	
<b>Tecnologie e progettazione di sistemi elettrici ed elettronici</b>	<b>5(3)*</b>	<b>5(4)*</b>	<b>6(4)*</b>
<b>Elettrotecnica ed elettronica</b>	<b>7(3)*</b>	<b>6(3)*</b>	<b>6(3)*</b>
<b>Sistemi automatici</b>	<b>4(2)*</b>	<b>5(2)*</b>	<b>5(3)*</b>
Scienze motorie e sportive	2	2	2
Religione Cattolica o attività alternative	1	1	1
<b>Totale ore settimanali</b>	<b>32</b>	<b>32</b>	<b>32</b>
<b>Di cui in presenza (laboratorio)</b>	<b>8</b>	<b>9</b>	<b>10</b>



# ISTITUTO D'ISTRUZIONE SUPERIORE L. NOBILI

## ISTITUTO TECNICO TRIENNIO

### SETTORE TECNOLOGICO

INDIRIZZO **SISTEMA MODA**

ARTICOLAZIONE **TESSILE, ABBIGLIAMENTO E MODA**



TITOLO DI STUDIO RILASCIATO:

**Diploma di Istruzione Secondaria Superiore Tecnica**

**Indirizzo Sistema Moda**

**Articolazione Tessile, Abbigliamento, Moda**

Disciplina	Anno scolastico		
	3°	4°	5°
<b>Ore di lezione settimanali per materia</b>			
Lingua e letteratura italiana	4	4	4
Lingua inglese	3	3	3
Storia	2	2	2
Matematica	3	3	3
Complementi di matematica	1	1	
<b>Chimica applicata e nobilitazione dei materiali per i prodotti moda</b>	<b>3(2)*</b>	<b>3(2)*</b>	<b>3(2)*</b>
Economia e marketing delle aziende della moda	2	3	3
<b>Tecnologie dei materiali e dei processi produttivi e organizzativi della moda</b>	<b>5(3)*</b>	<b>4(3)*</b>	<b>5(4)*</b>
<b>Ideazione, progettazione e industrializzazione dei prodotti moda</b>	<b>6(3)*</b>	<b>6(4)*</b>	<b>6(4)*</b>
Scienze motorie e sportive	2	2	2
Religione Cattolica o attività alternative	1	1	1
<b>Totale ore settimanali</b>	<b>32</b>	<b>32</b>	<b>32</b>
<b>Di cui in presenza (laboratorio)</b>	<b>8</b>	<b>9</b>	<b>10</b>

\* Le ore tra parentesi si intendono di laboratorio, con presenza dell'insegnante tecnico-pratico.

